

Symantec™ Mail Security Enterprise Edition

Erstklassige, mehrschichtige E-Mail-Sicherheit für das SMTP-Gateway sowie für Microsoft® Exchange- und Lotus Domino®-Server in einem einzigen Paket mit flexiblen Implementierungsoptionen

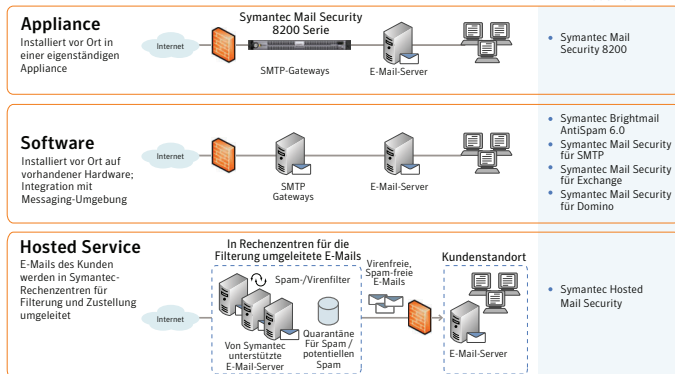
Überblick

Symantec Mail Security Enterprise Edition enthält erstklassige Antispam-, Virenschutz- und Content Filtering-Funktionen zum Schutz des SMTP-Gateways und interner Messaging-Ebenen in einem einzigen Paket mit flexiblen Implementierungsoptionen.

Vorteile

- Branchenführende E-Mail-Sicherheit für das SMTP-Gateway sowie für Microsoft® Exchange- und Lotus Domino®-Server in einem einzigen Paket mit flexiblen Implementierungsoptionen
- Integriert erstklassige Antispam-, Virenschutz- und Content Filtering-Technologien, die das Spam-Aufkommen reduzieren und Bedrohungen abwehren
- Basiert auf der Symantec Brightmail AntiSpam™-Technologie mit Spam-Erkennungsraten von über 97 Prozent[2] und einer Genauigkeitsrate von 99,9999 Prozent bei Fehlerkennungen[2]
- Regeln werden automatisch alle 10 Minuten aktualisiert. Damit verfügen Kunden über aktuellen Echtzeitschutz und werden effektiv vor neuen Spamming-Techniken und Datenverkehrsmustern geschützt.
- SMTP-Gateway-Schutz mit einer Auswahl an flexiblen Implementierungsoptionen: Software, Appliance und Hosted Service
- Rationalisiert die Verwaltung der E-Mail-Infrastruktur, da alle wichtigen Technologien für die E-Mail-Sicherheit von einem einzigen Anbieter stammen

Produkte



Alternative Einsatzformen von Symantec Mail Security Enterprise Edition

[1] InfoWorld Product Review settembre 2004

[2] Yankee Group Report 2004



- Unterstützt von Symantec™ Security Response, einem der weltweit führenden Forschungs- und Unterstützungsteams für Virenschutz, Antispam und Internet-Sicherheit
- Paketoption vereinfacht den Kauf, die Lizenzierung, die Installation und die Verwaltung

Funktionen und technische Spezifikationen

Enthält Lizenzen für:

SMTP-Gateways

- Symantec™ Mail Security 8200 Serie-Appliance
- Symantec Brightmail AntiSpam™ mit Symantec AntiVirus™
- Symantec™ Mail Security für SMTP mit Symantec Premium AntiSpam™
- Symantec™ Hosted Mail Security

Groupware

- Symantec™ Mail Security für Microsoft® Exchange mit Symantec Premium AntiSpam™
- Symantec™ Mail Security für Domino® mit Symantec Premium AntiSpam™

Systemanforderungen

Symantec Mail Security 8200 Serie-Appliance

Modelle

- Symantec Mail Security 8240
- Symantec Mail Security 8260
- Die Hardware ist separat erhältlich.

Symantec Brightmail AntiSpam™

Windows®

- Microsoft Windows 2000 Server oder Windows Server™ 2003

Solaris™

- Sun Solaris 8 oder 9
- UltraSPARC-Prozessor

Linux®

- Red Hat® Linux ES/AS 3.0
- Intel-Prozessor ab Pentium 4 oder kompatibler Prozessor

Symantec Mail Security für SMTP mit Symantec Premium AntiSpam™

Windows®

- Windows Server 2003 oder Windows 2000 Server SP4

Solaris™

- SPARC-basierter Server
- Solaris 8, 9 oder 10

Symantec™ Hosted Mail Security

Die Verwaltung des Diensts erfolgt über eine sichere Internet-Verbindung mithilfe einer der folgenden Browser:

- Microsoft® Internet Explorer 6.0
- Netscape 7.1

Symantec™ Mail Security für Microsoft® Exchange mit Symantec Premium AntiSpam

Server-Anforderungen

- Windows 2000 Server/Advanced Server SP4 oder Windows Server 2003 Standard/Enterprise
- Microsoft Exchange 2000 SP3 oder Microsoft Exchange 2003

Symantec™ Mail Security für Domino (nur Windows®) mit Symantec Premium AntiSpam

- Lotus Domino® Server-Versionen: 6.5.x, 6.0.x, and 5.0.1x
- Windows 2000 Server/Advanced Server ab SP3
- Windows Server 2003 Standard/Enterprise (6.0.3 und 6.5.x, je nach IBM-Unterstützung für Windows 2003)

Weitere Informationen

Besuchen Sie unsere Webseite

<http://enterprisesecurity.symantec.de>

Symantec verfügt über Niederlassungen in 40 Ländern. Die Adressen und Telefonnummern der Niederlassungen in den einzelnen Ländern finden Sie auf unserer Webseite.

Über Symantec

Symantec ist einer der weltweit führenden Anbieter von Lösungen, mit denen Privatanwender und Unternehmen die Sicherheit, Verfügbarkeit und Integrität ihrer Daten sicherstellen können.

Das Unternehmen hat seinen Hauptsitz in Cupertino, Kalifornien, und vertreibt seine Produkte in mehr als 40 Ländern. Weitere Informationen finden Sie unter www.symantec.de.

