

# Veritas™ Configuration Manager

## Konfigurationsverwaltung für Anwendungen und Server

In modernen IT-Infrastrukturen mit globalen Rechenzentren, mehrschichtigen Architekturen und gemeinsam genutzten Ressourcen wird es zunehmend schwierig, die Auswirkungen von Änderungen zu kontrollieren. Das Ergebnis: 80 Prozent aller Anwendungsausfälle werden durch Änderungen in der Infrastruktur verursacht. Mit Veritas Configuration Manager lassen sich änderungsbedingte Ausfälle vermeiden und die Problembeseitigung beschleunigen. IT-Mitarbeiter sind mit dieser Lösung in der Lage, die Technologie, die die Anwendung unterstützt, zu isolieren und Änderungen an dieser Technologie aufzuzeichnen. Veritas Configuration Manager ist die branchenweit einzige vollständig automatisierte Lösung für die Konfigurationsverwaltung von Anwendungen und Servern in Echtzeit. Sie liefert IT-Mitarbeitern die notwendigen Informationen, die aufzeigen, wie die Infrastrukturkomponenten zusammenarbeiten. Veritas Configuration Manager erkennt Server- und Softwarekonfigurationen automatisch, ordnet ihre Abhängigkeiten dynamisch zu und zeichnet Konfigurationsänderungen in Echtzeit auf, um die Integrität der Konfiguration zu gewährleisten. Die Lösung erledigt all diese Aufgaben, ohne dass dazu manuelle Eingriffe oder Vorkenntnisse erforderlich sind. Die von Veritas Configuration Manager erstellten leistungsstarken Analysen und Berichte liefern aussagefähige Informationen. Standardkonforme Schnittstellen ermöglichen zudem die Integration von Konfigurationsinformationen in bestehende Prozesse und Tools für die Unternehmensverwaltung.

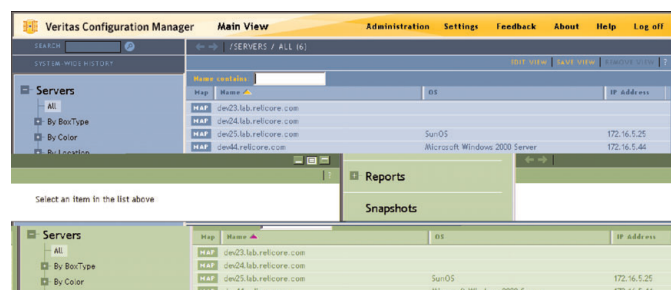


Abbildung 1. Veritas Configuration Manager liefert eine genaue Bestandsübersicht der Server- und Softwarekonfigurationen, ein vollständiges Protokoll der in der Umgebung durchgeführten Änderungen sowie dynamische Abhängigkeitsübersichten.

### Produktmerkmale

- **Automatische Bestandserfassung:** Liefert automatisch eine umfassende Bestandsübersicht der Hardware- und Softwarekonfigurationen, einschließlich unternehmensinterner oder speziell entwickelter Software, ohne dass dazu manuelle Eingriffe oder Vorkenntnisse erforderlich sind.
- **Aufzeichnung von Änderungen in Echtzeit:** Zeichnet Änderungen an den Hardware- und Softwarekonfigurationen in Echtzeit auf, um änderungsbedingte Ausfallzeiten zu reduzieren.
- **Vergleich von Servern:** Sorgt für die Server-Konsistenz und überwacht Konfigurationsabweichungen auf Qualitätssicherungs-, Produktions- und Cluster-Servern.
- **Dynamische Zuordnung von Abhängigkeiten:** Verbessert die Qualität der bereitgestellten Services mithilfe dynamischer Abhängigkeitszuordnungen, die aufzeigen, wie die Infrastruktur das Unternehmen unterstützt.

### Automatische Bestandserfassung

Veritas Configuration Manager erstellt automatisch eine komplette Bestandsübersicht der installierten Server und Software in der verwalteten Umgebung. Diese Bestandsübersicht, für die keine manuellen Eingriffe oder Vorkenntnisse erforderlich sind, enthält sowohl kommerzielle als auch speziell für das Unternehmen entwickelte Anwendungen auf zahlreichen heterogenen Server-Plattformen.

Die vollständig automatisierte Erfassung wichtiger Softwarekomponenten in der Infrastruktur erstreckt sich auf benutzerspezifische und Standardanwendungen, Internet-Anwendungen, ausgeführte Prozesse sowie UNIX- und Linux-Standardprodukte. Die für die Software aufgezeichneten Informationen enthalten Angaben zu Version, Installationsverzeichnis, Anwendungskomponenten und Server-Standort.

## Datenblatt: Server-Verwaltung Veritas Configuration Manager

Die Funktionen zur automatischen Erfassung der Server-Konfigurationen zeichnen über 30 Attribute auf, darunter installierte Anwendungen, Betriebssystem, Patches, CPUs (Typ, Nummer, Geschwindigkeit), Arbeitsspeicher, Dateisysteme, IP-Adressen, BIOS, Netzwerkgeräte, Seriennummer und DNS-Daten.

---

### Aufzeichnen von Änderungen in Echtzeit

Mit Veritas Configuration Manager lassen sich änderungsbedingte Ausfallzeiten reduzieren. Benutzer können die Quelle des Problems schneller isolieren und durch Änderungen verursachte Ausfälle vermeiden, indem sie anhand der Informationen über Abhängigkeiten die Auswirkungen von Änderungen analysieren.

Veritas Configuration Manager beschleunigt die Problemlösung, indem es eine in der anwendungsunterstützenden Infrastruktur vorgenommene Änderung sofort isoliert. Die aufgezeichneten Informationen enthalten Angaben dazu, von wem die Änderung durchgeführt wurde, wo und wann sie stattfand und was genau geändert wurde. Änderungen werden nach Server, Anwendung, dem gesamten Unternehmensservice und Uhrzeit protokolliert. Benutzer können mithilfe kontextbezogener Suchen schnell die Änderungen isolieren, die zu Ausfällen führen. Farbcodierte Zuordnungsübersichten verbundener Unternehmensservices und der IT-Infrastruktur isolieren Änderungen systemübergreifend für einen bestimmten Zeitraum.

Veritas Configuration Manager erstellt ein Protokoll der Softwareänderungen in Echtzeit und erfasst darin Konfigurationen, Dateien, Verzeichnisse, Registrierungsschlüssel, IIS-Metadatenbankeigenschaften und Berechtigungen, beispielsweise wer welche Änderung zu welchem Zeitpunkt ausgeführt hat. Indem die an Dateien, Verzeichnissen, Registrierungsschlüsseln und Konfigurationseinstellungen von Anwendungen vorgenommenen Änderungen automatisch erfasst und in Echtzeit protokolliert werden, ist jederzeit eine genaue Darstellung der Infrastruktur verfügbar.

### Vergleich von Servern

Veritas Configuration Manager sorgt für Server-Konsistenz und überwacht Konfigurationsabweichungen auf Hunderten von Servern, indem es die Server-Konfigurationen mit benutzerdefinierten Standards abgleicht. Viele Unternehmen versuchen durch die Standardisierung der Technologie in ihrer Umgebung, die mit der Verwaltung der Infrastruktur verbundenen Kosten zu senken und die Effizienz der IT-Serviceleistungen zu erhöhen. Durch die wachsende Komplexität der Infrastrukturen, gemeinsam genutzte Ressourcen und mehrschichtige Architekturen wird es zunehmend schwierig, die Konsistenz von Server- und Softwarekonfigurationen zu gewährleisten und Abweichungen zu kontrollieren. Mithilfe der Analysen, Abhängigkeitsübersichten und Berichte von Veritas Configuration Manager können Unternehmen die Konsistenz und Richtlinieneinhaltung gewährleisten. Zudem lassen sich damit Systemwiederherstellungsstandorte sowie Server- und Softwarekonfigurationen in Entwicklungs- und Produktionsumgebungen überprüfen.

---

### Dynamische Zuordnung von Abhängigkeiten

Mit den Abhängigkeitsübersichten von Veritas Configuration Manager lassen sich die Qualität der bereitgestellten Services verbessern und bewährte Verfahren für die IT-Serviceverwaltung einführen. Veritas Configuration Manager stellt fest, wie Server und Software zusammenarbeiten, und erstellt dynamisch eine Abhängigkeitsübersicht, die die Beziehungen zwischen diesen Komponenten aufzeigt. Die Lösung erkennt Beziehungen zwischen Anwendungen, Dateien und Servern, und zeichnet diese auf – innerhalb von Servern sowie Server-übergreifend. Darüber hinaus zeigen die Übersichten neue oder geänderte Abhängigkeiten in Echtzeit auf. Die Abhängigkeitsdarstellung liefert Informationen darüber, wann eine Abhängigkeit eingerichtet wurde, wie ihr aktueller Zustand aussieht und wie häufig sie mit anderen Komponenten kommuniziert.

## Datenblatt: Server-Verwaltung Veritas Configuration Manager

Die Browser-basierte Konsole ist anpassbar, so dass sich die Ansicht für Benutzer individuell festlegen lässt. Daten können nach Server, Software, Anwendung, Standort, Abteilung oder Unternehmensservice angeordnet werden. Sofort nutzbare Berichte und eine integrierte Berichts-Engine liefern Informationen, die im Zusammenhang mit einem IT-Service stehen. Damit sind eine schnellere Problemlösung und eine verbesserte Entscheidungsfindung möglich.

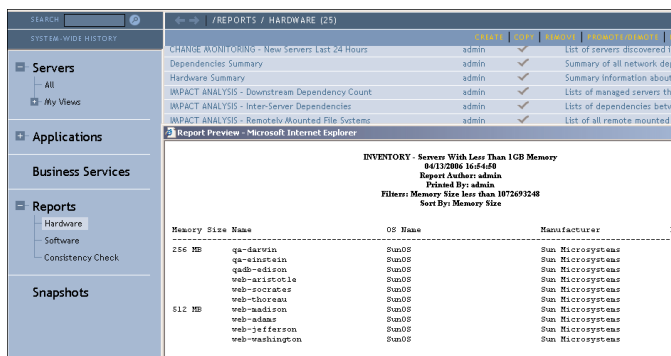


Abbildung 2. Veritas Configuration Manager enthält sofort nutzbare Berichte, die zahlreiche Aufgaben vereinfachen, beispielsweise Prüfungen der Konfigurationskonsistenz, Abhängigkeitsdarstellungen oder Analysen von Auswirkungen.

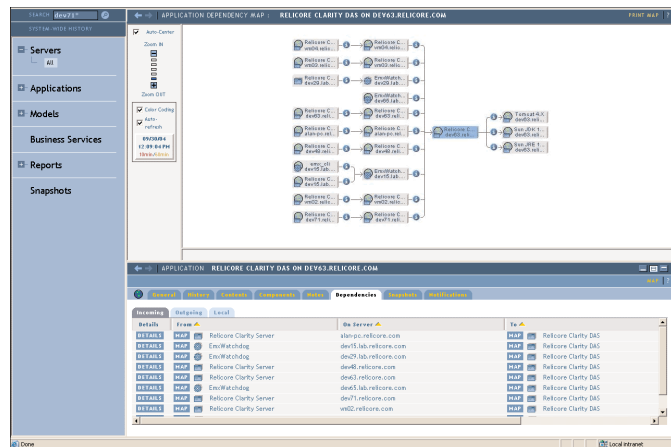


Abbildung 3. Die Global Mapping-Funktion von Veritas Configuration Manager liefert eine Übersicht über den Betrieb von bis zu 15.000 verwalteten Servern an geografisch verteilten Standorten.

## Weitere wichtige Produktmerkmale

### Skalierbarkeit und Integration

- Global Mapping-Technologie für die Verwaltung von bis zu 15.000 Server-Umgebungen.
  - Eine Launch-in-Context API ermöglicht die Integration mit im Unternehmen vorhandenen Systemverwaltungs-Tools, um nützliche Kontextinformationen bereit zu stellen. Von Systemverwaltungs-Tools anderer Hersteller aus ist es zudem möglich, die API automatisch zu starten und sich für den Zugriff auf relevante Informationen innerhalb von Veritas Configuration Manager anzumelden.
  - Mithilfe einer Benachrichtigungs-API lassen sich Änderungsereignisse an externe Systeme übertragen. Über eine Änderungsfenster-API können Änderungsfensterinformationen an Veritas Configuration Manager übermittelt werden, um so Benachrichtigungen während dieses Zeitraums zu vermeiden.
  - Datenbankansichten stellen eine Abstraktionsschicht für einen einfachen Zugriff auf Informationen aus dem Daten-Repository von Veritas Configuration Manager bereit.
  - Optionale Standardadapter sind für die Integration mit HP OpenView und Peregrine, IBM Tivoli sowie anderen Anwendungen verfügbar.
- ### Leistungsstarke Analyse- und Berichts-funktionen
- Überprüfen der Konsistenz von Server- und Anwendungskonfigurationen
  - Analyse der technischen und betrieblichen Auswirkungen
  - Erstellen benutzerdefinierter Berichte mithilfe einer integrierten Berichts-Engine oder einer Schnittstelle zu Berichts-Tools für Unternehmen

## Benutzer- und Systemsicherheit

- Ein Plug-In für einen Benutzerauthentifizierungsmechanismus unterstützt kennwortgestützten Zugriff, LDAP und RADIUS-basierte Authentifizierungsumgebungen sowie optional Token-basierte Secure ID-Umgebungen wie Authentication Manager von RSA
- Wechselseitige Authentifizierung von Agenten- und Server-Beziehungen mithilfe von X.509-Zertifikaten über SSL-Kommunikation

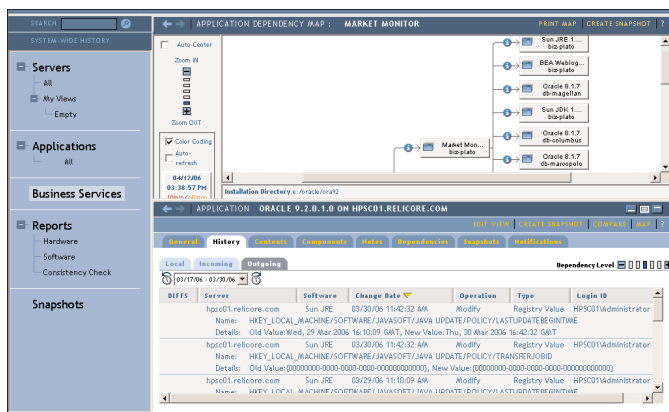


Abbildung 4. Die Funktion zur Aufzeichnung von Änderungen in Echtzeit von Veritas Configuration Manager erkennt Änderungen an der Anwendungsinfrastruktur und -konfiguration, die die Verfügbarkeit beeinträchtigen können.

## Weitere Informationen

Besuchen Sie unsere Webseite unter <http://symantec.de>.

Adressen und Telefonnummern der Symantec-Niederlassungen in anderen Ländern finden Sie auf unseren Webseiten.

## Über Symantec

Symantec ist einer der weltweit führenden Anbieter von Lösungen, mit denen Privatanwender und Unternehmen die Sicherheit, Verfügbarkeit und Integrität ihrer Daten sicherstellen können. Das Unternehmen hat seinen Hauptsitz in Cupertino, Kalifornien, und verfügt über Niederlassungen in mehr als 40 Ländern. Weitere Informationen finden Sie unter [www.symantec.de](http://www.symantec.de).

