

Symantec Backup Exec™ 11d para Windows® Small Business Server — Ediciones Premium y Standard

Solución integral de protección y recuperación de datos para Microsoft® Windows Small Business Server

En la actualidad, las pequeñas empresas necesitan la misma tecnología de vanguardia que las grandes corporaciones para tener éxito y superar a la competencia. Su desafío es implantar estas soluciones avanzadas por una pequeña parte de su costo y complejidad, mediante recursos limitados.

Symantec Backup Exec 11d para Windows Small Business Server — Ediciones Premium y Standard es el complemento perfecto para todas las ediciones de Windows Small Business Server. Juntos, estos dos productos proporcionan una base completa de red y una solución integral de protección y recuperación de datos para Windows Small Business Server.

Symantec Backup Exec 11d para Windows Small Business Server está diseñado para ofrecer una solución integral de protección y recuperación de datos rentable, sencilla y altamente confiable para Windows Small Business Server. Este robusto paquete de software incluye copia de respaldo, restauración, recuperación tras desastres, soporte de biblioteca de una unidad y protección y recuperación de Microsoft Exchange Server, Microsoft SQL Server (sólo edición Premium) y Windows SharePoint Services. Backup Exec 11d para Windows Small Business Server también integra funciones de encriptación, protección de archivos abiertos en Windows Media Server y protección y recuperación de datos para sistemas de escritorio y portátiles conectados a Small Business Server. Una gama de poderosos agentes y opciones completan la oferta con herramientas de administración de almacenamiento para satisfacer las necesidades de mejora y crecimiento del almacenamiento de diversas aplicaciones.

Symantec Backup Exec 11d para Windows Small Business Server proporciona un valor excepcional por un precio reducido. Y lo mejor de todo, los productos son fáciles de instalar y administrar.

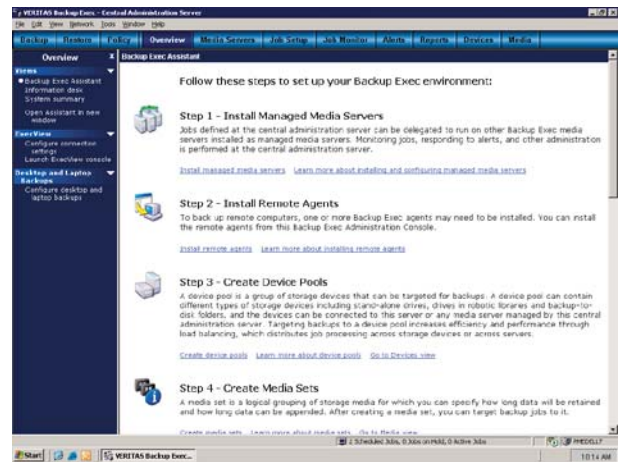


Figura 1. Una interfase gráfica de usuario facilita la instalación, simplifica la administración de las copias de respaldo y la recuperación, y consolida la administración de operaciones en una consola única.

Principales ventajas

- Solución integral de protección y recuperación de datos para Microsoft Windows Small Business Server 2000 y 2003 — Ediciones Standard y Premium
- Solución de protección y recuperación de datos probada y confiable
- Copias de respaldo y restauraciones rápidas de Exchange Server, SQL Server y Windows SharePoint Services
- ¡NOVEDAD! Incluye protección y recuperación de datos para sistemas de escritorio y portátiles
- ¡NOVEDAD! Incluye Open File Protection (OFP) para Small Business Server
- ¡NOVEDAD! Mejora la seguridad de los datos mediante la encriptación de todos los datos de respaldo

- ¡NOVEDAD! Favorece el rendimiento gracias al soporte de entornos de 64 bits
- ¡NOVEDAD! Integración con Symantec LiveUpdate™ para facilitar las actualizaciones y notificaciones
- Mayor facilidad de instalación y administración mediante el uso de asistentes sencillos
- Facilidad y rapidez en la recuperación basada en cinta de todo el sistema después de un desastre

Información importante del producto

- ¡NOVEDAD! Diseñado específicamente para Microsoft: el diseño y el precio de Backup Exec para Windows Small Business Server están adaptados tanto a las ediciones Standard como Premium de Windows Small Business Server.
- Solución económica e integral de protección y recuperación de datos: Las ediciones Premium y Standard de Small Business Server del software Backup Exec brindan protección y recuperación de datos rápidas y granulares para Windows Small Business Server 2000 y 2003 en un paquete completo. La funcionalidad básica incluye tecnología de agentes de bases de datos para la protección de Exchange Server y de SQL Server, así como Open File Protection (OFP) para Small Business Server.
- ¡NOVEDAD! Encriptación AES de 128 bits y 256 bits: Backup Exec para Windows Small Business Server ofrece encriptación AES de 128 y 256 bits para crear copias de respaldo en cinta en servidores Small Business Server o para proteger servidores remotos. La capacidad de especificar qué trabajos de copia de respaldo han de encriptarse ofrece a los administradores la flexibilidad de encriptar únicamente los datos confidenciales o las copias de datos para ubicaciones fuera de la oficina.
- ¡NOVEDAD! Soporte de entornos de 64 bits: Backup Exec para Windows Small Business Server ofrece soporte para entornos de 64 bits, en concreto para los procesadores Intel® Xeon EMT64, Intel Pentium® EMT64, AMD Athlon y AMD Opteron.
- Solución de eficacia probada y confiable: Puede tener la certeza de que su entorno estará protegido en todo momento con esta probada, segura y certificada solución de copia de respaldo y recuperación. Se trata de una robusta solución de copia de respaldo multietapa y basada en disco que también incluye variedad de notificaciones de éxito y fracaso de tareas.
- Operaciones rápidas de copia de respaldo y restauración: La protección y recuperación de datos basadas en disco permiten acelerar de forma confiable las operaciones de copia de respaldo y recuperación.
- Facilidad de uso: Un asistente de instalación mejorado facilita la instalación del producto de forma rápida y correcta. Una consola de administración basada en Web, el nuevo asistente para políticas y el asistente de Backup Exec permiten administrar y mejorar fácilmente la experiencia global del cliente.
- ¡Mejorado! Mayor velocidad y flexibilidad en las operaciones de copia de respaldo y recuperación de servidores Exchange Server en línea: restaure mensajes o bandejas de correo individuales sin tener que ejecutar varias tareas para proteger el almacén de datos de Exchange. La funciones de Single Instance Storage (SIS) de anexos de correo electrónico, copia de respaldo incremental o diferencial de las bandejas de correo y restauración de las carpetas públicas individuales ofrecen granularidad y proporcionan copias de respaldo y recuperaciones más rápidas de los servidores Exchange.
- ¡NOVEDAD! Incluye Open File Protection: Mejora la defensa y recuperación de los datos mediante la protección de los archivos abiertos de Small Business Server.



- ¡NOVEDAD! Incluye protección y recuperación de datos para sistemas de escritorio y portátiles: Permite la protección y sincronización continuas basadas en disco para usuarios fijos o móviles. Diseñada para copiar automáticamente los datos de usuario en los recursos compartidos de red y de almacenamiento existentes, esta función de protección permite al administrador o al usuario recuperar los datos con máxima eficacia. La nueva funcionalidad "push-install" desde Backup Exec simplifica la instalación, y los informes de copia de respaldo específicos al usuario mejoran la visibilidad de los datos y del nivel de servicio.
- Protección y recuperación continuas de datos para servidores de archivos Windows: La protección y recuperación continuas de datos basadas en disco contribuyen a eliminar los períodos de creación de copias de respaldo, mejoran la confiabilidad y ofrecen la primera funcionalidad de restauración de archivos de usuario final basada en Web.
- Recuperación tras desastres de todo el entorno: Ofrece funciones básicas de copia de respaldo y recuperación del sistema sin costo adicional y elimina la necesidad de volver a cargar todo el sistema operativo de los servidores que han dejado de funcionar. Incluye la posibilidad de crear soportes de recuperación específicos a un sistema incluso después de que el sistema haya dejado de funcionar.

Agentes y opciones incluidos

Agente para Microsoft Exchange Server

Ahora es posible recuperar en cuestión de segundos bandejas de correo o mensajes individuales, ya que no es necesario realizar copias de respaldo de las bandejas de correo ni utilizar copias de respaldo basadas en MAPI. Esta tecnología rápida y flexible protege los datos vitales de Exchange Server 2000 y 2003, mientras la aplicación se encuentra en línea. El agente proporciona funciones de copia de respaldo y recuperación completas, incrementales o diferenciales de los objetos integrados, los atributos y

todos los componentes de Microsoft Outlook. La restauración puede montar automáticamente la base de datos tras finalizar las copias de respaldo, lo que contribuye a garantizar la puesta en línea rápida de base de datos válida. Mediante la función Single Instance Storage se elimina la copia de respaldo de información duplicada, al almacenar solamente la primera copia de los adjuntos distribuidos en varias bandejas de correo. Esto reduce el tiempo de copia de respaldo y de recuperación, así como el almacenamiento necesario en cinta o disco.

Agente para Microsoft SQL Server

Integrado con SQL Server 2005, este agente ayuda a asegurar que las bases de datos críticas de la empresa y los datos de comercio electrónico estén protegidos en caso de que se produzcan fallas o pérdidas en la aplicación o el hardware. Proporciona a los usuarios de SQL Server 7.0, SQL Server 2000 y SQL Server 2005 una protección granular hasta la base de datos o el grupo de archivos individual. Ejecute copias de respaldo diferenciales así como copias de respaldo de archivos del registro de transacciones con truncado automático. La nueva integración con las instantáneas de SQL Server 2005 permite restaurar estos elementos en tan sólo unos segundos. Restaura con recuperación única la última copia de respaldo completa y cualquiera de las copias de respaldo posteriores como una sola tarea de recuperación, o realice restauraciones "rollback", para recuperar una base de datos en un momento determinado en el tiempo y no necesariamente en un punto determinado de restauración con respecto a la última tarea de copia de respaldo. El soporte de Virtual Device Interface (VDI) le brinda el método más confiable y rápido de obtener una protección completa para el servidor SQL. El agente admite la tecnología Microsoft Volume Snapshot Service (VSS) para crear instantáneas coherentes de recuperación de puntos exactos en el tiempo de SQL Server 2000 y SQL Server 2005 en Windows Server 2003. Cuando se utiliza Microsoft VSS Snapshot Provider, las comprobaciones de coherencia pueden llevarse a cabo antes de efectuar la copia de respaldo.

¡NOVEDAD! Incluye la opción *Advanced Open File para Windows Small Business Server*

Este agente se incluye sin costo adicional y ayuda a proteger los archivos de Small Business Server incluso cuando están en uso. La opción *Advanced Open File* de Backup Exec maneja archivos abiertos a nivel de volumen y se integra perfectamente con el software Backup Exec. No es necesario saber qué archivos están abiertos antes de iniciar la copia de respaldo, basta con planificar una copia de respaldo que utilice esta opción mediante un solo clic. Puede realizar copias de respaldo de varios volúmenes en una sola tarea y crear al mismo tiempo una instantánea de un sólo volumen lógico. Una vez capturado y respaldado el volumen lógico, se elimina la instantánea antes de obtener la copia del siguiente volumen lógico. Esta función aumenta la capacidad de conseguir tiempo de inactividad mínimo necesario para capturar una instantánea. Esta avanzada tecnología también permite detectar y utilizar las diferentes tecnologías de imágenes congeladas, como Microsoft Volume Snapshot Service en Windows Server 2003 o Veritas Storage Foundation™ para Windows FlashSnap™, a fin de contar con una mayor disponibilidad de la aplicación.

¡NOVEDAD! Opción *Desktop y Laptop*

La mayoría de las empresas confían en que los usuarios copiarán manualmente los datos críticos a un servidor. Cuando no lo hacen, gran parte de los datos críticos que residen en las estaciones de trabajo de los empleados, ya sean sistemas de escritorio o portátiles, no cuenta con ningún tipo de protección. Incluida ahora sin costo adicional, la opción *Desktop y Laptop* ofrece protección y recuperación continuas de datos en sistemas de escritorio y portátiles, tanto en la oficina como durante los desplazamientos. Además de aumentar la protección de datos y la eficacia, esta opción permite a los usuarios recuperar sus propios archivos y mantiene la sincronización entre varios equipos de escritorio y portátiles, de modo que las versiones actualizadas de los archivos se encuentren

disponibles en todos los equipos del usuario. Dado que la opción *Desktop y Laptop* no precisa un servidor dedicado independiente como lo hacen los productos competidores, se integra fácilmente en la infraestructura y políticas de TI existentes, lo que contribuye a reducir el costo total de propiedad. La nueva función "push-install" de Backup Exec permite centralizar la instalación. Esta versión también permite utilizar opciones *Global Exclude* ampliadas para especificar los atributos de los archivos que se desean excluir de las copias de respaldo o que no se desean comprimir, encriptar o copiar con una transferencia de archivos delta. También se pueden excluir de la copia de respaldo los adjuntos de correo electrónico o carpetas de correo concretas.

¡Mejorada! Opción *Intelligent Disaster Recovery*

Con un nuevo y simplificado asistente de recuperación, esta solución básica de recuperación de sistemas ahorra tiempo de recuperación mediante la automatización del proceso manual tradicional y los errores que conlleva. La opción *Intelligent Disaster Recovery (IDR)* de Backup Exec automatiza la recuperación del servidor reduciendo el tiempo de recuperación, y permite reanudar la actividad empresarial rápidamente. Implante una solución de recuperación de servidor para sus servidores Windows tanto remotos como locales, eliminando la necesidad de tener que cargar primero el sistema operativo completo en los servidores caídos. Con un disquete, CD-R/CD-RW o cinta de arranque, la opción *IDR* recuperará rápidamente los servidores caídos, permitiendo la restauración a partir de la última copia de respaldo completa que incluye conjuntos de copia de respaldo completos, diferenciales, incrementales o en uso. Se integra directamente con la funcionalidad *Automated System Recovery (ASR)* de Windows Server 2003 y Windows XP, para proporcionar recuperación completa tras desastres en servidores Windows. Con la funcionalidad *Offline Protection*, aunque un equipo deje de

funcionar antes de que los administradores creen los soportes de recuperación tras desastres, la opción IDR puede recuperarlo a partir de una copia de respaldo completa realizada antes de que se produjera la falla que incluya la información necesaria.

Agentes y opciones adicionales para Small Business Server de venta por separado

Opción Library Expansion

Amplíe el sistema de almacenamiento de medios mediante la utilización de las unidades adicionales de los sistemas de almacenamiento de bibliotecas y cargadores automáticos ópticos o de cintas. Esta opción aprovecha la tecnología Advanced Device y Media Management (ADAMM) de Backup Exec para ampliar la capacidad de configuración y administración, que incluye operaciones de copia de respaldo y restauración remotas, lector de código de barras y soporte de portal para dispositivos asociados tanto SCSI como de fibra. Puede dividir las ranuras de las bibliotecas para asignar tareas de copia de respaldo a una ranura específica.

Remote Agent para Windows/Netware Systems (incluye Continuous Protection Agent para Windows Servers)

El paquete del agente remoto extiende la protección de datos a toda la red y optimiza la transferencia de datos para servidores Windows remotos de 32 y 64 bits, incluida la información del registro local y de estado del sistema. La tecnología Exclusive Agent Accelerator ayuda a maximizar el rendimiento de las operaciones de copia de respaldo y recuperación, al proporcionar compresión en el equipo de origen y procesamiento distribuido en el cliente. El resultado es un tráfico de red reducido y una tasa máxima de transferencia de datos.

El agente remoto incluye ahora la funcionalidad de Continuous Protection Agent, que ofrece protección continua de datos basada en disco para servidores de archivos remotos con conectividad LAN o WAN al Backup Exec Continuous Protection Server. Simplifica las copias de respaldo al consolidar la protección y recuperación de datos en un servidor central, elimina los períodos de creación de copias de respaldo necesarios para proteger cada servidor de archivos y acelera las operaciones de restauración, al contribuir a garantizar la accesibilidad inmediata de los datos críticos para la empresa. El sistema captura periódicamente y protege las instantáneas de puntos exactos en el tiempo de los datos en el Continuous Protection Server para proporcionar control de versiones y recuperación granular de puntos exactos en el tiempo de los archivos. También se protege la totalidad de la información de estado del sistema. Es posible recuperar versiones anteriores de archivos con total eficacia, gracias a Backup Exec Retrieve, una herramienta sencilla de recuperación basada en Web.

Opción Advanced Open File para Remote Windows Servers

Este agente contribuye a garantizar la protección de los archivos de los servidores remotos incluso cuando están en uso. La opción Advanced Open File de Backup Exec maneja archivos abiertos a nivel de volumen y se integra perfectamente con el software Backup Exec. No es necesario saber previamente qué archivos están abiertos, basta con planificar una copia de respaldo que utilice esta opción mediante un solo clic. Puede realizar copias de respaldo de varios volúmenes en una sola tarea y crear al mismo tiempo una instantánea de un sólo volumen lógico. Una vez capturado y respaldado el volumen lógico, se elimina la instantánea antes de obtener la copia del siguiente volumen lógico. Esta función aumenta la capacidad de conseguir el tiempo de inactividad mínimo necesario para capturar una instantánea. Esta avanzada tecnología también permite detectar y utilizar las diferentes tecnologías de imágenes congeladas, como Microsoft VSS en Windows Server 2003 o Veritas Storage Foundation para Windows FlashSnap™, a fin de contar con una mayor disponibilidad de la aplicación.

¡NOVEDAD! Symantec Backup Exec System Recovery para Windows Small Business Server Edition

Restaura cualquier sistema Windows, en cualquier momento, desde cualquier lugar y en prácticamente cualquier dispositivo en cuestión de minutos (en lugar de horas o días).

Symantec Backup Exec System Recovery (anteriormente Symantec LiveState™ Recovery) combina la velocidad y la confiabilidad de la recuperación bare-metal de sistemas Windows basada en disco con tecnologías revolucionarias para la restauración en hardware diferente y operaciones remotas. Como solución independiente, es un complemento perfecto de Backup Exec para Windows Small Business Server, capaz de ofrecer una recuperación del sistema más avanzada y rápida.

Ahora puede reducir drásticamente el tiempo de inactividad recuperando rápidamente sistemas completos, incluso en plataformas de hardware y entornos virtuales distintos, con la funcionalidad Restore Anyware de Backup Exec. Cuando los sistemas fallan, puede restaurarlos rápidamente para recuperar su estado a un punto determinado en el tiempo, sin necesidad de pasarse horas reconstruyéndolos y restaurándolos manualmente. También puede restaurar remotamente servidores sin personal en ubicaciones distribuidas desde un sistema de escritorio, portátil o Pocket PC con Windows.

Para más información, visite www.backupexec.com.

Funciones adicionales de Backup Exec

Copia de respaldo y restauración

- Soporte para Microsoft Windows Small Business Server 2003 Standard Edition
- Soporte para Microsoft Windows Small Business Server 2003 Premium Edition
- Soporte para Microsoft Windows Small Business Server 2000
- Protección continua de datos de archivos y de Exchange
- Restauración de mensajes de correo individuales
- Recuperación de SQL Server en una pasada
- Copia de respaldo mediante un botón

- Protección y recuperación globales de estaciones de trabajo
- Protección y recuperación de equipos de escritorio y portátiles
- Funciones de administración de sistemas remotos
- Utilidad de comprobación del entorno para garantizar la adecuada configuración del sistema
- Capacidad de lectura de cintas CA ARCserve

Generación de informes

- Nuevo motor de informes personalizados: Cree informes personalizados con consultas y expresiones, seleccione campos, categorías y el orden de clasificación.

Otras funciones

- Soporte de cintas WORM y de Rev Disk
- Soporte de Microsoft Storage Server 2005
- Tiempo de administración reducido
- Selección de archivos mediante inclusión/exclusión
- Indicadores de estado y de progreso en pantalla
- Alertas configurables por el usuario
- Reintento automático de tareas
- "Ejecución de prueba" de tareas planificadas
- Soporte de bibliotecas de una sola unidad
- 100% compatible con el formato de cinta de Microsoft
- Compresión por software
- Compresión por hardware
- Copia de respaldo en disco
- NIC de respaldo especificada
- Soporte de Windows SharePoint Services mediante integración con Volume Shadow Copy Service "Writer"



Idiomas

Inglés, francés, alemán, italiano, japonés, chino simplificado, español

Sistema operativo

- Microsoft Windows Small Business Server 2000 (con Service Pack 4)
- Microsoft Windows Small Business Server 2003 (con Service Pack 1)

Agentes y opciones incluidos

- Backup Exec Agent para Microsoft Exchange Server
- Backup Exec Agent para Microsoft SQL Server
- Opción Intelligent Disaster Recovery de Backup Exec
- Opción Open File de Backup Exec para Small Business Server
- Opción Desktop and Laptop de Backup Exec

Compatibilidad con clientes

Microsoft Windows XP, Windows 2000 Professional, Windows NT® 4.0 Workstation, Windows Me, Windows 98

Navegador de Internet

Microsoft Internet Explorer 6.0 o posterior. Requiere Service Pack 1 para SQL Server 2005 Express.

Procesador

Intel® Pentium® o Xeon, AMD, o compatible

Memoria

- Necesaria: 256 MB de RAM
- Recomendada: 512 MB de RAM (o más para mejorar el rendimiento)
- **Nota:** Los requisitos de RAM dependen de las operaciones que se lleven a cabo, las opciones instaladas y la configuración específica del equipo.
- Para la opción Central Admin Server: 512 MB de RAM (necesaria), 1 GB (recomendada).
- Recomendaciones de memoria virtual: 20 MB o superior es el tamaño recomendado de Windows para el tamaño total del archivo de paginación (total para todos los volúmenes de disco).

Espacio en disco

- 696 MB (instalación típica)
- 805 MB (incluye todas las opciones)
- **Nota:** Los requisitos de espacio en disco dependen de las operaciones que se lleven a cabo, las opciones instaladas y la configuración específica del sistema. La base de datos y los catálogos de Backup Exec requieren más espacio.

Memoria virtual

- 20 MB o superior es el tamaño recomendado de Windows para el tamaño total del archivo de paginación (total para todos los volúmenes de disco)

Otro hardware

- Tarjeta de interfase de red o tarjeta adaptadora de red virtual
- Unidad de CD-ROM
- Recomendado: Un mouse
- Opcional para la notificación mediante buscapersonas (pager): Módem compatible con Windows
- Opcional para la notificación a impresora: Impresora compatible con Windows

Hardware de almacenamiento

Backup Exec requiere, al menos, una unidad de medios de almacenamiento o una biblioteca robótica de una sola unidad, y la tarjeta controladora adecuada. También puede utilizar dispositivos de almacenamiento extraíbles y unidades de disco fijas. Para ver la lista completa de dispositivos compatibles, consulte la lista de compatibilidad de hardware de Backup Exec en http://support.veritas.com/menu_ddproduct_bewnt_view_cl.htm. Con la compra de Backup Exec, se incluye el soporte para una biblioteca robótica de una unidad. Para activar el soporte de unidades adicionales de biblioteca robótica, debe adquirir la opción Library Expansion de Backup Exec.

Más información

Visite nuestro sitio Web

<http://www.symantec.com/es/xc/enterprise>

Para hablar con un especialista de productos

Para obtener información sobre las oficinas y los números de contacto en los diferentes países, visite nuestro sitio Web.

Acerca de Symantec

Symantec es el líder mundial en soluciones destinadas a ayudar a los usuarios individuales y a las empresas a garantizar la seguridad, la disponibilidad y la integridad de su información. Con su sede central en Cupertino, California (EE.UU.), Symantec está presente en más de 40 países. Podrá encontrar más información en www.symantec.com.mx

Sede mundial

20330 Stevens Creek Blvd.
Cupertino, CA 95014 USA
408 517 8000
800 721 3934
www.symantec.com

Symantec América Latina

9155 South Dadeland Blvd., Suite 1100
Miami, FL 33156
Teléfono: 305-671-2300
Fax: 305-671-2350
<http://www.symantec.com/la/>
<http://www.symantec.com.mx/>

