

Symantec Enterprise Vault™ para Microsoft® Exchange

Almacenamiento de correo electrónico de forma flexible y basado en políticas

Debe tomar control del volumen creciente de correo electrónico y documentos adjuntos que su organización genera sin cesar. Como solución de disponibilidad de contenidos líder del sector, el software Enterprise Vault ofrece un método rentable, innovador y fácil de administrar para administrar de forma eficaz y eficiente el almacenamiento del correo electrónico mediante el archivado automatizado y controlado por políticas en almacenes online para lograr una conservación activa y una recuperación sin problemas de los mensajes y los archivos adjuntos.

Enterprise Vault es una solución independiente basada en software que se integra en los entornos de Microsoft Exchange 2000 Server, Exchange Server 5.5 y Exchange Server 2003 y 2007 para ayudarle a controlar el crecimiento acelerado de los contenidos empresariales vitales que se encuentran en el correo electrónico. Cada uno de los componentes del software Enterprise Vault le brinda unas ventajas específicas para ayudarle a conseguir este objetivo.

Archivado y administración del correo electrónico

Gracias a Enterprise Vault podrá eliminar las cuotas y las restricciones en el tamaño de los mensajes. Proporcione a sus usuarios un buzón de correo de capacidad prácticamente ilimitada al mismo tiempo que controla el crecimiento de los recursos de almacenamiento. Las políticas definidas por el administrador archivan automáticamente los correos electrónicos y los documentos adjuntos de los buzones de correo individuales fuera de Exchange y en los almacenes online de Enterprise Vault. De forma opcional se ofrecen accesos directos, que permiten a los usuarios ver o restaurar con facilidad y transparencia los objetos originales desde Microsoft Outlook® o Outlook Web Access, o bien mediante funciones de búsqueda avanzada basadas en Web. De este modo se permite que Exchange se centre en el

procesamiento dinámico de la información más reciente, mientras que Enterprise Vault actúa como depósito a largo plazo y a gran escala para la información más antigua.

Acceso sin problemas a los contenidos almacenados

La ventaja más destacable del software Enterprise Vault es el modo en el que presenta los contenidos archivados a la empresa. La indexación de los mensajes de correo electrónico y de los documentos adjuntos archivados, combinada con una integración perfecta con Outlook, Outlook Web Access y Exchange, permite que los usuarios puedan buscar y recuperar información de forma fácil y rápida (ver figura 1). Gracias a los accesos directos y a las funciones de búsqueda basadas en Web, los usuarios mantienen un contacto instantáneo con todos los contenidos archivados de correo electrónico tanto en un buzón de correo como en toda la empresa. Tanto si las búsquedas se realizan para encontrar grandes volúmenes de correo electrónico como si su objetivo es el de localizar un elemento en concreto, la óptima presentación de los datos archivados constituye sin duda el beneficio más destacado del software Enterprise Vault.

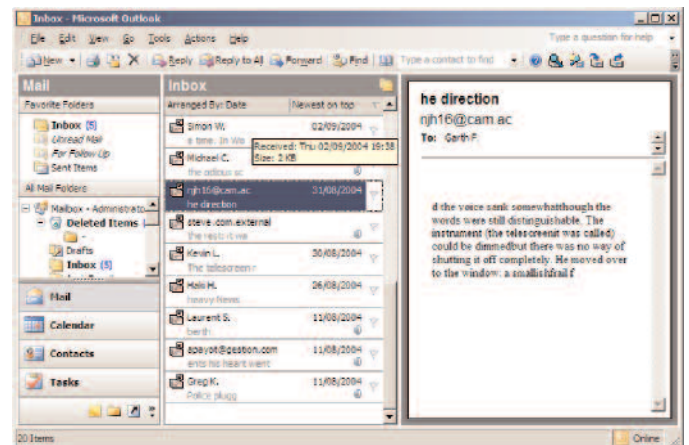


Figura 1. Con el software Enterprise Vault, el acceso a la información archivada es instantáneo. No es necesario que los usuarios finales sepan, en ningún caso, que el archivado se ha producido, incluso si no están conectados.

Almacenamiento para el cumplimiento de políticas y eDiscovery

El software Enterprise Vault se integra a la perfección con Exchange 2000 Server, Exchange Server 5.5 y Exchange Server 2003 y 2007, y mantiene un registro diario a fin de satisfacer los requisitos corporativos legales o normativos de conservación de datos. Enterprise Vault puede configurarse para que conserve una copia de todos los mensajes de correo electrónico enviados y recibidos, lo que ayuda a garantizar que se mantengan durante el período de tiempo necesario para satisfacer los requisitos legales o normativos de conservación de datos.

Almacenamiento de carpetas públicas

Las carpetas individuales o las jerarquías de carpetas pueden archivarse y sustituirse por accesos directos. Además, los controles de acceso a las carpetas están sincronizados con el acceso a Enterprise Vault para controlar el ámbito de búsqueda.

Migración de archivos PST

El software Enterprise Vault permite a las organizaciones realizar la migración de todos los datos existentes en archivos PST al depósito de archivado. La recuperación de la posibilidad de búsqueda y accesibilidad de estos datos por parte de los usuarios permite a las organizaciones lograr una eliminación eficaz de los archivos PST.

Funciones principales:

- Funciones de búsqueda en toda la empresa para localizar, recopilar y migrar archivos PST.
- Eliminación de los problemas de copia de seguridad, fuga de datos, estabilidad y desperdicio de espacio de almacenamiento propios de los archivos PST.
- Erradicación eficaz de los archivos PST y recuperación del control de los datos ya existentes por parte del personal informático.

Offline Vault: acceso para equipos portátiles

Offline Vault proporciona acceso a los correos electrónicos archivados desde equipos portátiles, incluso cuando no

están conectados a la red corporativa. El software Enterprise Vault precisa un ancho de banda mínimo y puede configurarse de modo que ofrezca a los usuarios un depósito local almacenado en el disco duro de sus equipos. Cuando un usuario que se halla desconectado desea acceder a un elemento archivado por medio de un acceso directo, el elemento se recuperará desde el depósito local para facilitar el acceso a contenidos importantes independientemente de su ubicación. Al mismo tiempo, el correo electrónico del usuario se sigue archivando en el archivo corporativo para evitar que sea vulnerable a pérdidas o daños.

Migración de Exchange

El archivado de los elementos más antiguos fuera de los almacenes de mensajes de Exchange 2000 Server, Exchange Server 5.5 y Exchange Server 2003 y en el software Enterprise Vault permite reducir el tamaño del almacén en hasta un 80 por ciento. De este modo se permite una transferencia de correos electrónicos a Exchange Server 2007 mucho más rápida, lo que se traduce en una reducción en el costo y el tiempo necesarios para la migración, así como en una mejora en los índices de unificación de los servidores.

Clasificación del correo electrónico

El archivado de correo electrónico facilita la conservación a largo plazo, la administración y la búsqueda de información, lo que optimiza la eficacia de las operaciones informáticas y disminuye los riesgos empresariales. Sin embargo, a medida que el volumen de los mensajes sigue aumentando, las organizaciones empiezan a decantarse por la clasificación de los mensajes para mantener a raya los costos operativos y de almacenamiento. Gracias a la clasificación del correo electrónico (por ejemplo como profesional, empresarial o basura), las organizaciones pueden decidir si almacenan o no un mensaje. Las políticas granulares de conservación pueden definirse en varias categorías de información y pueden utilizarse para determinar el soporte de almacenamiento óptimo que debe utilizarse. Dichas políticas ayudan a reducir los costos de funcionamiento de forma significativa, ya que permiten



controlar el tamaño del archivo. Además, la clasificación precisa de los mensajes proporciona contexto, lo que permite una recuperación y un procesamiento más sencillos.

Mediante la clasificación del correo electrónico, las organizaciones pueden:

- Disponer de una clasificación automatizada o controlada por el usuario.
- Reducir los costos y recursos de almacenamiento.
- Evitar el archivado de basura o contenidos irrelevantes (como boletines de noticias o mensajes de notificación de error).
- Utilizar programas granulares de conservación.
- Etiquetar los elementos para permitir una búsqueda y consulta más eficaces.

Kit de desarrollo de software

Distintos mecanismos de integración posibilitan la personalización de las funciones de Enterprise Vault y ofrecen la posibilidad de agregar componentes de otros fabricantes.

Además, los servicios de archivado del software Enterprise Vault pueden controlarse mediante aplicaciones personalizadas y de otros fabricantes gracias al uso de APIs totalmente documentadas y que se han desarrollado en el entorno .NET.

Principales características tecnológicas

Administración del ciclo vital del correo electrónico

Administre de forma automática el ciclo vital del correo electrónico, desde su creación hasta su eliminación. Proteja la propiedad intelectual de la empresa, conserve el acceso y permita la búsqueda rápida de contenidos en función de las políticas corporativas definidas. Estas políticas pueden

definirse y aplicarse a un atributo de Active Directory mediante LDAP, o incluso a un usuario individual (ver la figura 2).

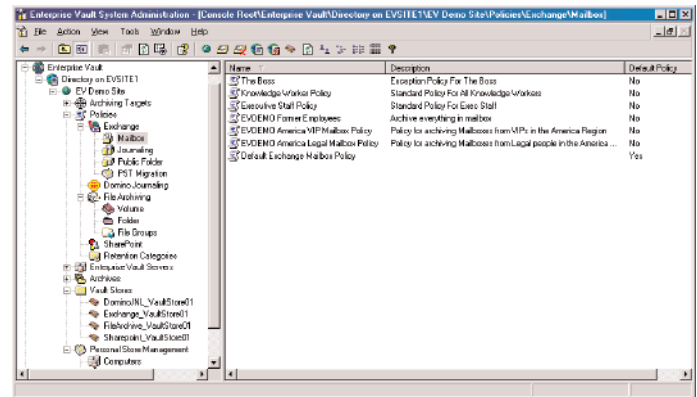


Figura 2. Las políticas son reutilizables y granulares para un nivel de atributo de Active Directory mediante LDAP o para un nivel de usuario individual.

Reducción de los costos de recuperación, búsqueda y administración de mensajes

Ahorre tiempo y dinero a la hora de buscar y recuperar mensajes de correo electrónico antiguos o que se hayan perdido. Disfrute de una recuperación inmediata de buzones de correo individuales importantes.

Acceso óptimo para los usuarios finales y funciones de búsqueda completas

Los accesos directos, la búsqueda en Outlook integrada, Windows Desktop Search y las funciones de búsqueda basadas en Web mantienen el contacto instantáneo de los usuarios con todos los contenidos de correo electrónico.

Optimización del almacenamiento y uso de opciones rentables

Enterprise Vault permite reducir el tamaño del almacén de mensajes de Exchange en un 50% o más. Admite todas las soluciones de almacenamiento que sean compatibles con NTFS bajo Microsoft Windows®, como por ejemplo discos ópticos o magnéticos, redes de área de almacenamiento (SAN) o dispositivos de almacenamiento adjunto a la red (NAS), al tiempo que mantiene el almacenamiento de elementos idénticos en una sola instancia.

Correo electrónico encriptado

Enterprise Vault proporciona una integración nativa con Microsoft Rights Management Services para que en la descryptación e indexación de los mensajes encriptados que deben archivarse se apliquen las políticas de conservación necesarias. De este modo también se permite realizar búsquedas y recuperar los mensajes encriptados en caso de que así sea necesario debido a litigios o a investigaciones normativas.

Windows Desktop Search

Es posible integrar Enterprise Vault con Windows Desktop Search para poder contar con funciones de búsqueda a partir de una herramienta de búsqueda común y muy utilizada. De este modo se contribuye a mantener la productividad de los trabajadores del conocimiento, ya que se les ofrece la posibilidad de encontrar lo que buscan de forma fácil y rápida en varias ubicaciones y desde una única ventana de búsqueda. La búsqueda desde una sola ubicación ayuda a los usuarios a encontrar y recuperar mensajes y documentos con rapidez, tanto si están almacenados en el equipo de escritorio o en Exchange, como si están archivados en Enterprise Vault.

Más información

Visite nuestro sitio Web

www.symantec.com/enterprisevault

Para obtener información sobre las oficinas y los números de contacto en los diferentes países, visite nuestro sitio Web.

Acerca de Symantec

Symantec es un líder global en software de infraestructura que hace posible que las empresas y los consumidores puedan confiar en un mundo conectado. La empresa ayuda a los clientes a proteger su infraestructura, su información y sus interacciones mediante software y servicios destinados a solventar los riesgos que afectan a la seguridad, la disponibilidad, el cumplimiento y el rendimiento. Con sede central en Cupertino, California (EE.UU.), Symantec opera en 40 países. Si desea obtener más información, visite www.symantec.com/es/mx/index.jsp.

