

# Symantec™ Control Compliance Suite

La automatización y administración del cumplimiento informático como un proceso continuo para reducir el costo y la complejidad

---

## Visión general

Symantec Control Compliance Suite (CCS) automatiza los procesos clave de cumplimiento informático. Symantec Control Compliance Suite ayuda a que las organizaciones garanticen la cobertura de los requisitos externos mediante creación de políticas escritas, su distribución, el seguimiento de la aceptación y la administración de excepciones.

Además, CCS puede demostrar el cumplimiento de las políticas externas e internas automatizando la evaluación de los controles técnicos y de procedimiento, y comparando dicha evaluación con los criterios de riesgos. Permite recopilar pruebas de cumplimiento en configuraciones, permisos, parches, vulnerabilidades y certificación manual de las actividades de procedimiento, sin necesidad de agentes. Symantec Control Compliance Suite también ayuda a que las organizaciones corrijan sus desviaciones con respecto a los estándares, lo que permite una acción correctiva inmediata o el desencadenamiento de un flujo de trabajo de respuesta en sistemas de otros fabricantes.

---

## La necesidad de automatizar los procesos de cumplimiento informático

En la actualidad, garantizar el cumplimiento y establecer medidas de política informática sólidas en una empresa es cada vez más difícil debido a los diversos aspectos de seguridad que deben revisarse y al requisito de cumplir con numerosos mandatos externos.

Según estudios recientes, las empresas que invierten en soluciones individuales para cada requisito de cumplimiento gastan una suma considerablemente mayor en el cumplimiento informático que las que desarrollan una única solución para administrar los diversos requisitos.

La supervisión frecuente de los controles, políticas y resultados de auditoría informática es la clave para obtener los mejores resultados de cumplimiento. Los líderes del sector están controlando, evaluando e informando de la situación cada 21 días. Además, llevan a cabo una auditoría interna y controles de seguridad informática con una frecuencia ocho veces superior al resto del sector.\*

Lamentablemente, la mayoría de los costos asociados a la implementación de un cumplimiento informático sólido provienen de procesos repetitivos que consumen mucho tiempo: creación/definición/distribución de políticas, seguimiento de excepciones, administración de estándares, administración de autorizaciones, corrección de desviaciones y realización de evaluaciones de procedimientos y evaluaciones técnicas.

Por ello, es clave para las organizaciones encontrar la forma de realizar estos costosos procesos de una manera más eficiente.

Además, estas organizaciones no sólo tienen que mantener un sólido cumplimiento informático sino también entender qué políticas y normas deben implementar para lograrlo. Una organización típica es un entorno complejo y heterogéneo con diversas plataformas y objetivos de control.

Comprender qué se necesita y cómo lograr el cumplimiento informático requiere un conocimiento exhaustivo de las normas, los marcos y las mejores prácticas.

---

## Symantec Control Compliance Suite

Symantec Control Compliance Suite es un conjunto integrado de tecnologías que activan los procesos clave

\* "Cómo mejorar el cumplimiento informático: Informe 2006 sobre parámetros de cumplimiento informático", junio de 2006

## Hoja de datos: Cumplimiento informático Symantec Control Compliance Suite

necesarios para lograr y mantener el cumplimiento informático. Al brindar estas tecnologías en una única solución, CCS puede facilitar el proceso de cumplimiento y hacer que sea más económico para los clientes.

### Módulo de políticas

El Módulo de políticas ayuda a definir y asignar las políticas según las mejores prácticas, los marcos y las normas, e identifica superposiciones en los objetivos de control para reducir los esfuerzos de una doble evaluación.

El Módulo de políticas también automatiza la distribución de las políticas escritas en la organización. Para ello, realiza un seguimiento de las aceptaciones de la política y las solicitudes de excepciones del usuario final. El Módulo de políticas reúne las pruebas de cumplimiento de los objetivos de control por medio de la integración con otros componentes de Symantec Control Compliance Suite, que ofrecen una evaluación técnica y de procedimientos, lo que permite el análisis y la elaboración de informes sobre los esfuerzos de cumplimiento. Además, el Módulo de políticas dispone de plantillas de políticas de muestra para iniciar un proceso de control sólido.

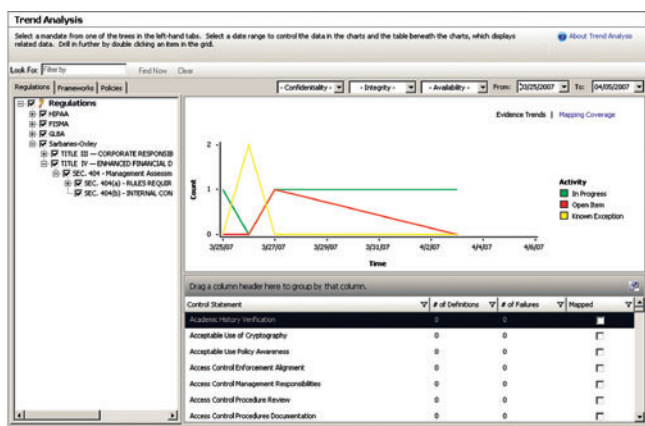


Figura 1. Módulo de políticas: análisis de tendencias

### Módulo de derechos

El Módulo de derechos reúne los permisos efectivos de acceso a los datos en toda la empresa y traduce dichos

permisos a un formato consistente y legible. Además, asocia estos datos con una clasificación administrativa que permite enrutar electrónicamente estos reportes a cada encargado dentro de la empresa para la aprobación de los accesos. Las aprobaciones de los derechos se rastrean y relacionan con los informes de análisis/auditoría como prueba de control.

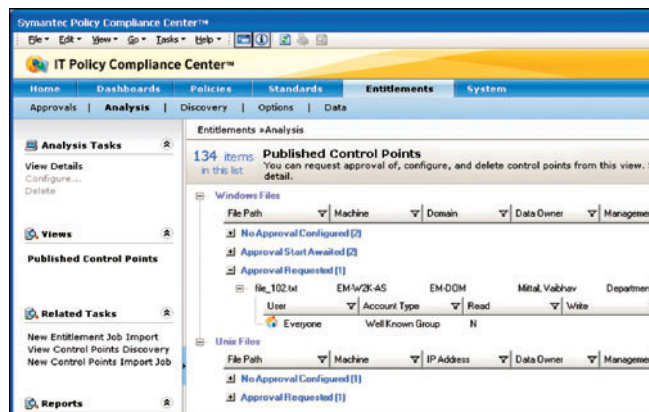


Figura 2. Reconocimiento y configuración de los puntos de control de derechos

### Módulo de evaluación de respuestas

El Módulo de evaluación de respuestas automatiza la evaluación de los controles no programáticos. Estos controles no programáticos conforman la mayoría de los objetivos establecidos en las normas y marcos. Las organizaciones a menudo dependen de evaluaciones en papel que son costosas y difíciles de administrar. RAM administra el proceso de evaluación manual a partir de la creación de cuestionarios, incluyendo su distribución y posterior análisis de los datos de respuesta. RAM se integra con Symantec Control Compliance Suite para proporcionar una visión completa de los controles de procedimientos y controles técnicos, asegurando así la cobertura de las políticas.

### Módulo de estándares

El Módulo de estándares automatiza la administración de las desviaciones de los estándares técnicos y posibilita la solución de las configuraciones deficientes. El Módulo

de estándares proporciona normas técnicas preempaquetadas que definen de manera selectiva las mejores prácticas para garantizar que los servidores, las bases de datos y las tendencias cumplan con dichos estándares. Además, el Módulo de estándares de CCS ofrece instrucciones de reparación detalladas para corregir las desviaciones y se integra con los sistemas existentes de generación de tickets de control de cambios para asegurar que se realicen los cambios necesarios sólo después de obtener la autorización adecuada y con la supervisión correspondiente.

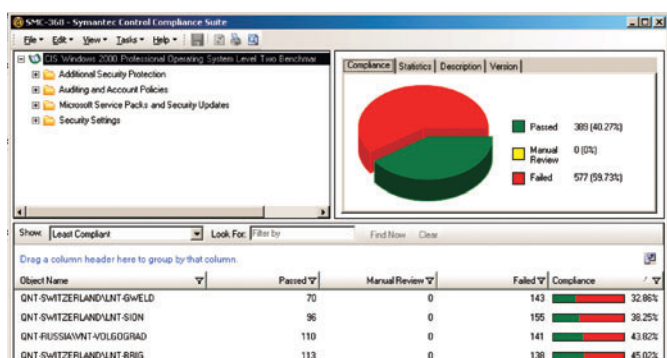


Figura 3. Evaluación y generación de informes de los controles técnicos

## Especificaciones técnicas

### Compatibilidad con plataformas con el Módulo de estándares:

Windows	Windows® XP, x64, Windows Vista™, Windows Server® 2000/2003/R2, Windows NT® 4.0, Active Directory®
Exchange	Mobile Devices, 5.5, 2003, 2000
NetWare®	6.5, 6, 5, 4, NDS eDirectory
Red Hat	EL 4.0, 3.0, 2.1, v9, v8
SUSE	ES 9.0, ES 8.1, v9.3, v9.2, v9.1, v9.0, v8.2, v8.1, v8
Solaris™	10, 9, 8
HP-UX	11.23, (11i v2), 11.11, (11i v1), 11
AIX®	5.3, 5.2, 5.1
Bases de datos	Oracle® 10g, 9i, 8i, Microsoft® SQL Server 2005, 2000, 7.0, Microsoft SQL Server 2005 Auditing

## Requisitos del sistema

### Servidor/Portal de Web/Requisitos mínimos de hardware para las bases de datos

- CPU de 3.0 GHz
- 1 GB de RAM
- 1 GB de espacio libre en disco
- Resolución del monitor de 1024 x 768 píxeles o superior
- Microsoft Windows 2000, Windows Server 2003, Windows XP o posterior
- Microsoft .NET Framework 2.0

### Requisitos mínimos de hardware para clientes

- CPU de 1.2 GHz
- 512 MB de RAM
- Resolución del monitor de 1024 x 768 píxeles o superior
- Microsoft Windows 2000, Windows Server 2003, Windows XP o posterior

## Reconocimientos

- Information Security Magazine, 2007 Readers' Choice Award
- Mejor control de políticas: Well-Connected Awards 2004 de Network Computing
- Mejor solución de administración de políticas: SC Magazine 2004 Global Awards
- Editor's Choice Award 2003 de Network Computing
- IDC white paper: "Optimizing Your IT Controls Environment for Compliance with Multiple Regulations", por Charles Kolodgy, diciembre de 2005

## Funciones y beneficios clave

Funciones	Beneficios
Módulo de políticas	<p><b>Define y administra las políticas escritas</b></p> <ul style="list-style-type: none"> <li>Contiene las normas y requisitos de Sarbanes-Oxley, PCI DSS, FISMA, HIPAA, GLBA, Basel II y NERC</li> <li>Contiene el marco para ISO 17799, COBIT (v3 y v4) y NIST SP800-53</li> <li>Las plantillas y las muestras de políticas ofrecen un punto de partida para un cumplimiento informático sólido</li> </ul> <p><b>Distribuye las políticas y realiza un seguimiento de la aceptación</b></p> <ul style="list-style-type: none"> <li>Distribución de políticas a grupos específicos de usuarios finales</li> <li>Registra toda la información de aceptación para su registro y auditoría</li> <li>Asegura que las excepciones sean revisadas/aprobadas por los encargados de las políticas correspondientes y que se identifiquen con una fecha de vencimiento</li> </ul> <p><b>Relaciona las políticas con las normas o marcos para asegurar y demostrar la cobertura correspondiente</b></p> <ul style="list-style-type: none"> <li>Informa sobre el nivel de cumplimiento respecto a los diversos requisitos</li> <li>Demuestra de forma única el cumplimiento de las políticas, ya que recopila pruebas de las fuentes de datos técnicos y de procedimientos</li> </ul> <p><b>Reúne y exhibe las pruebas para los objetivos de control</b></p> <ul style="list-style-type: none"> <li>Ofrece guías de las mejores prácticas que traducen los requisitos reglamentarios imprecisos en políticas implementables y pruebas reunidas</li> <li>Realiza un análisis de riesgo en las pruebas reunidas, a través de un índice de impacto compuesto por atributos de confidencialidad, integridad y disponibilidad</li> <li>Relaciona las pruebas directamente a las declaraciones de control, lo que incrementa el seguimiento entre las pruebas y los marcos/ normas.</li> </ul>
Módulo de derechos	<p><b>Obtención de permisos efectivos</b></p> <ul style="list-style-type: none"> <li>Compatibilidad con varias plataformas para Windows®, UNIX, Linux® y Novell®</li> <li>Reconocimiento automatizado de los puntos de control basados en archivos/directorios/grupos</li> </ul> <p><b>Informe sobre permisos efectivos</b></p> <ul style="list-style-type: none"> <li>Traduce los permisos en un formato legible y consistente</li> <li>Busca y encuentra los privilegios de datos fácilmente</li> </ul> <p><b>Proporciona flujo de trabajo para una administración eficaz de las autorizaciones</b></p> <ul style="list-style-type: none"> <li>Asigna los datos operativos a cada encargado</li> <li>Enruta las autorizaciones a cada encargado de los datos para su revisión y aprobación</li> <li>Asegura la revisión y aprobaciones periódicas de las autorizaciones</li> <li>Define las clasificaciones de administración</li> <li>Permite que los encargados de cada sector se comprometan eficazmente con TI cuando se requieren cambios</li> </ul>

Funciones	Beneficios
Módulo de evaluación de respuestas	<p><b>Creación y distribución de cuestionarios</b></p> <ul style="list-style-type: none"> <li>Evalúa, almacena e informa sobre las respuestas de los datos de control de procedimientos</li> <li>Proporciona un contenido inmediato basado en las normas y los marcos comunes: BS 7799, COBIT, COSO, CSC, C-TPAP, HIPAA, FAA, FERPA, FFIEC, FISMA, GLBA, ISO 14001, ISO 27001, ISO 27799, ISO 20858, ITIL, MDA, OHSAS 18001, ONR 17700, PCI, NERC, NIST y SOX</li> <li>Permite crear rápidamente cuestionarios personalizados</li> <li>Permite preguntas de evaluación de varias rutas (bifurcaciones)</li> <li>Es compatible con muchos tipos de respuestas como botón de opción, formato libre o casillas de selección</li> <li>Se implementa y amplía fácilmente con servicios basados en la Web</li> </ul> <p><b>Informes de respuesta consolidados</b></p> <ul style="list-style-type: none"> <li>Guarda cuestionarios incompletos y permite el ingreso de respuestas en cualquier orden</li> <li>Permite la evaluación de las preguntas y respuestas según los riesgos</li> <li>Proporciona cuestionarios y certificación de usuario final</li> </ul>
Módulo de estándares	<p><b>Creación o selección de los estándares técnicos</b></p> <ul style="list-style-type: none"> <li>Compatibilidad de plataformas amplia y heterogénea que permite la cobertura en toda la empresa (consulte tabla en las Especificaciones Técnicas)</li> <li>Proporciona contenido normativo para Sarbanes-Oxley, FISMA, HIPAA, GLBA y Basel II, y contenido de marcos normativos para ISO 17799, COBIT y NIST SP800-53</li> <li>Incluye controles de las mejores prácticas basados en CIS, parámetros NSA y datos de los expertos en seguridad de Symantec</li> </ul> <p><b>Controles de acceso</b></p> <ul style="list-style-type: none"> <li>La tecnología sin agentes facilita la implementación y el mantenimiento</li> <li>Programa los trabajos para reducir el costo de evaluaciones técnicas redundantes y repetitivas</li> <li>El escáner integrado de Internet ofrece una vista de la evaluación de vulnerabilidades</li> <li>Las herramientas del tablero crean vistas personalizadas de informes sobre el nivel de cumplimiento</li> </ul> <p><b>Detección de desviaciones</b></p> <ul style="list-style-type: none"> <li>Informa sobre el puntaje de aprobación/falla respecto a los estándares para proporcionar una vista de la seguridad y del cumplimiento</li> <li>Administra las excepciones referentes a los controles técnicos asegurando así la revisión/aprobación adecuadas y el registro automático de las excepciones en los informes</li> </ul> <p><b>Solución de las deficiencias</b></p> <ul style="list-style-type: none"> <li>La integración del sistema de generación de tickets opera dentro del actual proceso de control de cambios de la organización</li> <li>La integración de la evaluación de parches con Shavlik HFNetChkPro v5.6 brinda una interfaz centralizada para la administración de los parches</li> </ul>

## Más información

*Visite nuestro sitio Web*

[www.symantec.com/es/mx/enterprise](http://www.symantec.com/es/mx/enterprise)

*Para hablar con un especialista de productos en los EE. UU.*

Llame al número de teléfono gratuito 1 (800) 745 6054

*Para hablar con un especialista de productos fuera de los EE. UU.*

Para obtener información sobre las oficinas y los números de contacto en los diferentes países, visite nuestro sitio Web.

## *Acerca de Symantec*

Symantec es el líder mundial en software de infraestructura, que hace posible que empresas y consumidores puedan confiar en un mundo conectado. Nuestra empresa ayuda a sus clientes a proteger su infraestructura, información e interacciones mediante software y servicios que permiten tratar riesgos de seguridad, disponibilidad, cumplimiento y rendimiento. Con sede central en Cupertino, California (EE. UU.), Symantec está presente en más de 40 países.

Para obtener más información, visite [www.symantec.com/la](http://www.symantec.com/la)

## *Sede mundial de Symantec*

20330 Stevens Creek Boulevard

Cupertino, CA 95014 USA

+1 (408) 517 8000

+1 (800) 721 3934

[www.symantec.com](http://www.symantec.com)

[www.symantec.com/la](http://www.symantec.com/la)

