

Symantec Replication Exec™ 3.1

PROTECTION PERMANENTE DES SERVEURS SQL ET EXCHANGE

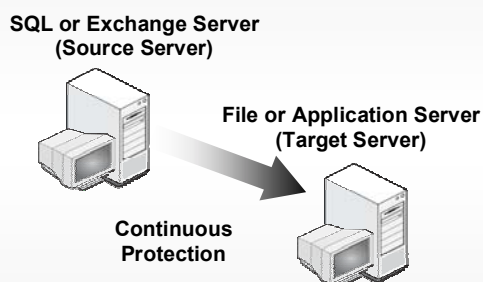
Les bases de données SQL et Exchange sont rapidement devenues l'élément moteur de nombreuses entreprises. Toutefois, la plupart de ces entreprises ne protègent leurs données qu'une seule fois par jour en exécutant des sauvegardes locales sur bande aux heures creuses. Or avec la multiplication des menaces de cyber-terrorisme, de corruption de données et de panne matérielle, de nombreuses entreprises se rendent finalement compte qu'elles ne peuvent tolérer aucun temps d'indisponibilité de leurs bases de données stratégiques. C'est pourquoi, les administrateurs doivent offrir une protection permanente et à jour de leurs serveurs SQL et Exchange.

Replication Exec

Replication Exec est une solution simple et pratique qui facilite la protection permanente des applications Microsoft SQL et Exchange. En assurant la protection de ces données et leur disponibilité, Replication Exec permet de réduire le temps d'indisponibilité suite à la perte d'un serveur.

Protection permanente des bases de données ouvertes

Replication Exec offre une protection en temps réel des données en répliquant les données des applications critiques sur un serveur secondaire ou hors site. Cette solution améliore l'efficacité en répliquant uniquement les octets modifiés de chaque fichier de données. Les administrateurs peuvent, en conséquence, conserver un enregistrement cohérent et complet de chaque serveur Exchange et SQL qui peut être rapidement et facilement récupérer avec un temps d'indisponibilité minimal.



Replication Exec assure la conservation d'une copie exacte d'un serveur SQL ou Exchange sur un serveur secondaire. Les entreprises peuvent rapidement récupérer leurs données en cas d'incident ou de migration imprévue.

AVANTAGES CLES

- Offre une protection permanente des applications SQL et Exchange
- Permet de restaurer en temps réel les données Exchange et SQL
- Minimise le temps d'indisponibilité dû à une migration imprévue

**Prix de la meilleure solution –
2005 SQL Server Readers' Choice Award**

CARACTERISTIQUES PRODUIT

- **Facile à utiliser** — L'interface simple et intuitive ressemble à celle de Backup Exec.
- **Solution automatisée** — Technologie automatique, les données des applications sont protégées en permanence en sollicitant le service informatique le moins possible.
- **Gestion centralisée** — La console de gestion performante offre des fonctions de surveillance et de notification étendues.
- **Flexibilité** — La réplication peut s'effectuer en permanence ou de façon planifiée, aux heures creuses.
- **Limitation de la bande passante** — Les administrateurs peuvent choisir le pourcentage de bande passante alloué à la réplication.
- **Exécution fidèle des ordres d'écriture** — Vérifie que l'intégrité des données n'est jamais compromise.
- **Changements au niveau de l'octet** — Améliore l'efficacité en ne répliquant que la partie modifiée des fichiers de données.
- **Résilience des interruptions du réseau** — En cas d'interruption du réseau, la réplication se poursuivra où elle s'est arrêtée une fois la connexion restaurée.
- **Protection des fichiers ouverts** — Les fichiers sont protégés même pendant leur modification ou leur mise à jour.
- **Protection des serveurs locaux et distants** — Aucune proximité physique requise entre les serveurs sources et cibles.
- **Distribution de contenu** — Les administrateurs peuvent distribuer en toute transparence des fichiers d'un serveur central vers plusieurs serveurs distants et ce, simultanément.

ELEMENT DE LA SUITE BACKUP EXEC

Replication Exec s'intègre à présent à Backup Exec pour serveurs Windows pour une gestion simplifiée, permettant aux administrateurs de surveiller la réplication à partir de la console Backup Exec.

La suite Backup Exec est la référence absolue en matière de protection des données Windows. Elle assure une protection permanente des données et une restauration des données sur disque ultra-rapide. Avec la suite Backup Exec, les environnements Windows actuels sont aussi simples à faire évoluer qu'à gérer.

MIGRATION PLANIFIÉE

Replication Exec permet de réduire efficacement le temps d'indisponibilité associé à une migration planifiée. A titre d'exemple, si une entreprise envisage de mettre à niveau un serveur existant afin de migrer les fichiers de bases de données et les logiciels Exchange ou SQL vers un autre serveur.

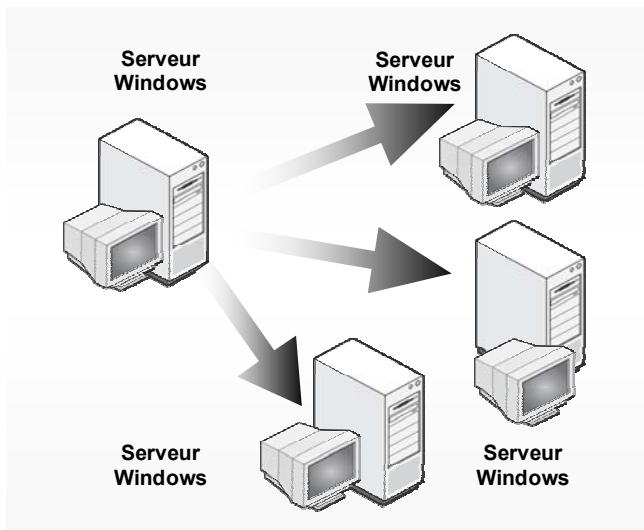
SAUVEGARDES CENTRALISÉES

Pour les environnements distribués composés de plusieurs serveurs d'applications, Replication Exec peut réduire les contraintes et les coûts liés à la sauvegarde de chaque

serveur localement. Les administrateurs peuvent simplement répliquer les données SQL ou Exchange du serveur d'applications distant vers un serveur cible central dans lequel les données peuvent être régulièrement sauvegardées et protégées.

DISTRIBUTION DE CONTENU (RÉPLICATION MULTIPLE)

La technologie modulaire de Replication Exec permet aux administrateurs de distribuer simultanément et en toute transparence des fichiers à partir d'un serveur central vers plusieurs serveurs. Ils sont ainsi persuadés que les personnes appropriées recevront rapidement les informations qui leur sont destinées.



Replication Exec permet aux administrateurs de distribuer en toute transparence un contenu d'un serveur central vers plusieurs serveurs distants.

FLEXIBILITÉ

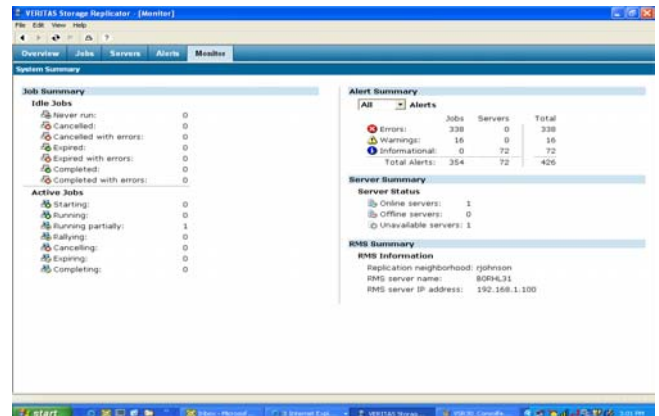
Replication Exec est conçu pour aider les administrateurs à intégrer et à personnaliser facilement la réplication en fonction de leur environnement spécifique. Les administrateurs peuvent sélectionner les fichiers à répliquer, le moment de la réplication (en continu ou de façon planifiée), ainsi que le pourcentage de bande passante à affecter au processus (limitation de la bande passante). Cela permet de maximiser l'utilisation des ressources réseau et de stockage tout en maîtrisant l'utilisation de la bande passante.

INSTALLATION AISÉE ET GESTION CENTRALISÉE

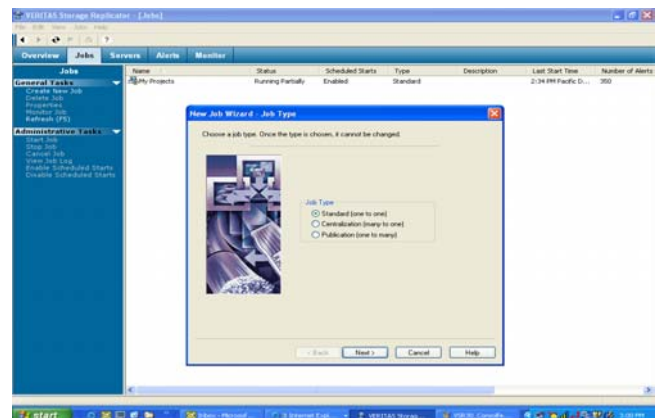
Replication Exec peut être installé simplement ("push") depuis le site central sur chaque serveur SQL, Exchange ou Windows distant. Une fois l'installation effectuée, les tâches de réplication peuvent être gérées à partir d'une console unique.

SIMPLE À UTILISER – NOUVELLE INTÉGRATION À BACKUP EXEC

La nouvelle technologie SmartLink de Backup Exec™ intègre Replication Exec avec Backup Exec. Désormais, les puissantes fonctions d'alerte et de surveillance approfondie peuvent être supervisées de façon efficace depuis la console Backup Exec.



La console d'administration intuitive de Replication Exec offre des fonctions de surveillance et de contrôle centralisées, et fournit l'état en temps réel de toutes les tâches de réplication actives.



L'installation de Replication Exec qui repose sur des assistants permet aux utilisateurs d'installer et de configurer rapidement et facilement les tâches de réplication.

CONFIGURATION REQUISE

Windows XP, Windows 2000, Windows 2003 et Windows Storage Server.

Evaluation d'une solution d'évaluation gratuite

Téléchargez Replication Exec pour une évaluation gratuite à l'adresse suivante: www.veritas.com/replicationexec.

Pour plus d'informations sur Symantec, ses produits ou l'adresse d'un bureau local, visitez notre site Web à l'adresse www.backupexec.com. (informations disponibles en anglais).